

### Partij 3: Erwin Wouterson – Kees Brinkers

Competitie Messemaker, 23 mei 2022

Inzender: Erwin Wouterson

Deze partij wens ik graag in te dienen voor de schoonheidsprijs omdat hierin een aantal thema's terugkomen die ik afgelopen jaar actief heb geoefend, te weten: zwakke velden / kleuren complex, actief ontwikkelen, materiaal opgeven t.b.v. winnen van tijd / combineren met een koningsaanval.

**1. d4 Pf6 2. c4 c5 3. d5 e6 4. Pc3 exd5 5. cxd5 d6 6. e4 g6**

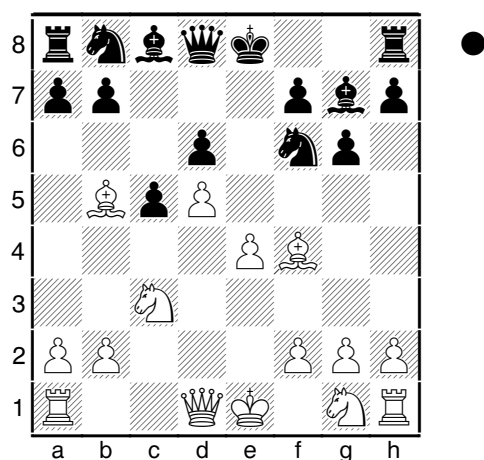
Benoni Defense

**7. Lf4**

Hier kies ik bewust voor een minder gespeelde variant omdat ik hierin al meerdere partijen heb gespeeld met leuke aanvalskansen voor wit.

**7...Lg7 8. Lb5+**

Zie diagram.



Hier moet zwart een keuze maken hoe om te gaan met zijn d6-pion (het idee om Lf4 te spelen i.p.v. Lg5). Het spelen van Ld7 geeft direct leuk spel voor wit.

**8... Kf8**

Na slechts 8 zetten geeft de computer al een flinke plus aan voor wit. De zwarte koning staat ongelukkig op f8 en op dit moment verkies ik actief ontwikkelen boven de zetten welke Stockfish graag zelf zouden spelen (h3 met +1.8, of Le2 met +1.75).

8... Ld7 is de betere zet aldus de computer, maar hier zie je direct hoe lastig het al snel kan worden. Stockfish geeft dan 9. Pge2 (min of meer een veilig vervolg) De7 10. Ld3 0-0 11. 0-0 met een klein voordeeltje voor wit (0.5).

Als alternatief voor 9. Pge2 is 9. Lxd6?! interessant, dit is wellicht een tikkeltje dubieus. Stockfish geeft dan een klein voordeel voor zwart, maar wit heeft goede compensatie met dynamische kansen en stelt zwart wel direct voor moeilijke keuzes. Ik speelde dit in een partij tegen Ben van Geffen in september 2021 met als vervolg 9...Lxb5 10. e5! La6 11. exf6?! Mijn antwoord destijds hetgeen niet de juiste voortzetting is. Dit had ik daarna wat dieper bekeken m.b.v. Stockfish, hetgeen ik graag had gebruikt in deze partij tegen Kees. Het juiste vervolg is 11. Da4+ b5 12. Pxb5 Lxb5 13. Dxb5+ Pfd7 14. Pf3 Db6 15. De2 Da6 16. De4 Pb6 17. Tc1 Da4 18. De2 Da6, (evaluatie: 0.43), waarbij zwart aandringt op het afruilen van dames maar wit dit blijft weigeren.

**9. Pf3**

Voor de hand liggende zet om actief te ontwikkelen.

**9...Ph5 10. Dd2!?**

Zeer waarschijnlijk niet de meest correcte voorzetting maar mijn plan was duidelijk. snel rokeren en bij het afruilen van paard voor mijn zwartveldige looper is de dame

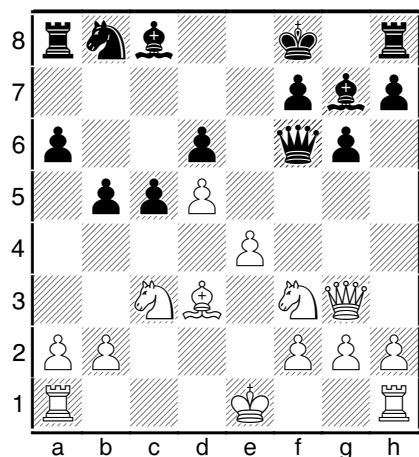
ook direct actief geplaatst. Stockfish geeft 10. Lg5 Lf6 11.Lh6+ Lg7 12. Dd2 a6 13. Ld3 b5 14. h3 Kg8 15. 0-0, dit was volgens de computer de betere voortzetting.

**10... Pxf4 11. Dxf4 Df6 12. Dg3**

De dames wil ik uiteraard niet ruilen. Op g3 blijft de dame een oogje houden op de d6-pion.

**12... a6 13. Ld3 b5**

Zie diagram.



**14.e5!**

Een van de thema's van afgelopen jaar. Het veld e4 is in de Benoni een fijn veld voor wit om vrij te spelen voor je stukken.

**14...De7 15. 0-0!?**

Hier verkoos ik direct te rokeren in lijn met mijn eerdere plan. Het heft de penning op maar biedt ook direct de mogelijkheid om een toren op de e-lijn te plaatsen. Stockfish geeft aan dat 15. e6! de meest nauwkeurige voortzetting zou zijn met een hoop vuurwerk. 15...Pd7 (gebruik maken van de penning van de e6-pion) 16. 0-0-0 (penning opheffen en een toren op de e-lijn brengen) 16...Pe5 17. The1 Pxf3 18. gxf3 Tb8 19.exf7 Df6 20. Te6 Lh6+ 21. Kb1 Lxe6 22. Dxd6+ Kg7 23. dxe6, aldus de volgens de computer betere voortzetting.

**15... Lxe5 16. Pxe5**

Een van de thema's van afgelopen jaar. De zwarte velden rond de koning van zwart worden nu erg zwak.

**16... Dxe5 17.Dh4**

Wit wil graag de dame behouden en laat zwart direct voelen hoe zwak de velden rond de koning zijn met bijv. het idee Dh6+ in combinatie met bijv. Te1. Zwart heeft veel stukken nog niet ontwikkeld en wit heeft actief spel.

**17...Kg7 18.Tae1**

Direct gebruik maken van de open e-lijn en aanvoeren van stukken voor een aanval!

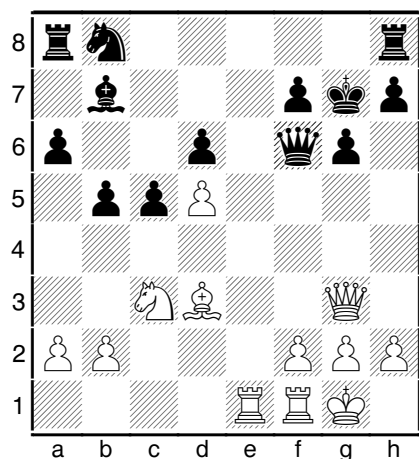
**18... Df6 19. Dg3**

Wederom geen dame-ruil toestaan maar ook direct een penning op de g-pion, waardoor het veld f5 ook in de toekomst wellicht gebruikt kan worden....

**19...Lb7**

Zwart ontwikkelt maar verliest nu het oog op f5 volledig.

Zie diagram.



### 20. Pe4!

Het hele idee achter de eerdere zet 14. e5! waardoor nu het veld e4 kan worden gebruikt. Zwart staat straal verloren (+7 voor wit).

### 20... Dxb2

Wat extra materiaal weggeven doet er nu niet meer toe. Wit kan met een snelle aanval direct toeslaan.

Een alternatief was 20...De5, op het eerste oog lijkt dit de boel te redden, maar na het krachtige vervolg 21. Pxd6! Dxc3 22. fxg3 (De dames zijn nu dan wel van het bord, maar met de hangende loper op b7 en een hangende pion met schaak op f7 doen zwart de das om.) 22...Lxd5 (Nog een aardige zet om zowel de hangende loper op te lossen alsmede f7 te dekken.) 23. Le4! (Wederom een sterk vervolg voor wit) is de zwarte loper overbelast en stort de zwarte stelling in. Na 22...Td8 (Een actieve poging van zwart om te compliceren die echter onvoldoende uithaalt; maar na 23...Lxe4 24. Txf7+ Kg8 25. Txe4 verkeert zwart ook in zwaar weer.) 24. Lxd5 Ta7 25. Pe8+ stelt wit eerst zijn paard veilig met schaak en na 25...Kf8 26. Pf6 dekt het paard de loper en in deze positie heeft wit alle touwtjes in handen.

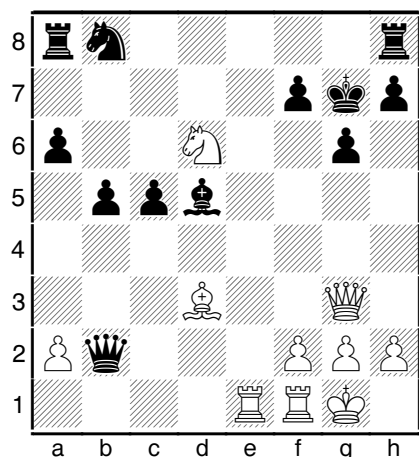
### 21. Pxd6

De loper op b7 staat in, maar nog veel groter is het probleem Pf5+ doordat de g-pion in een penning staat in combinatie met ook nog een zwakke achterste rij.

### 21...Lxd5

Zwart besluit nog wat extra materiaal mee te pakken maar nu is het mat in 3 door handig gebruik te maken van de zwakke zwarte velden.

Zie diagram



22. Pf5+ Kf6 23. Dh4+ g5 24. Dh6# 1-0